



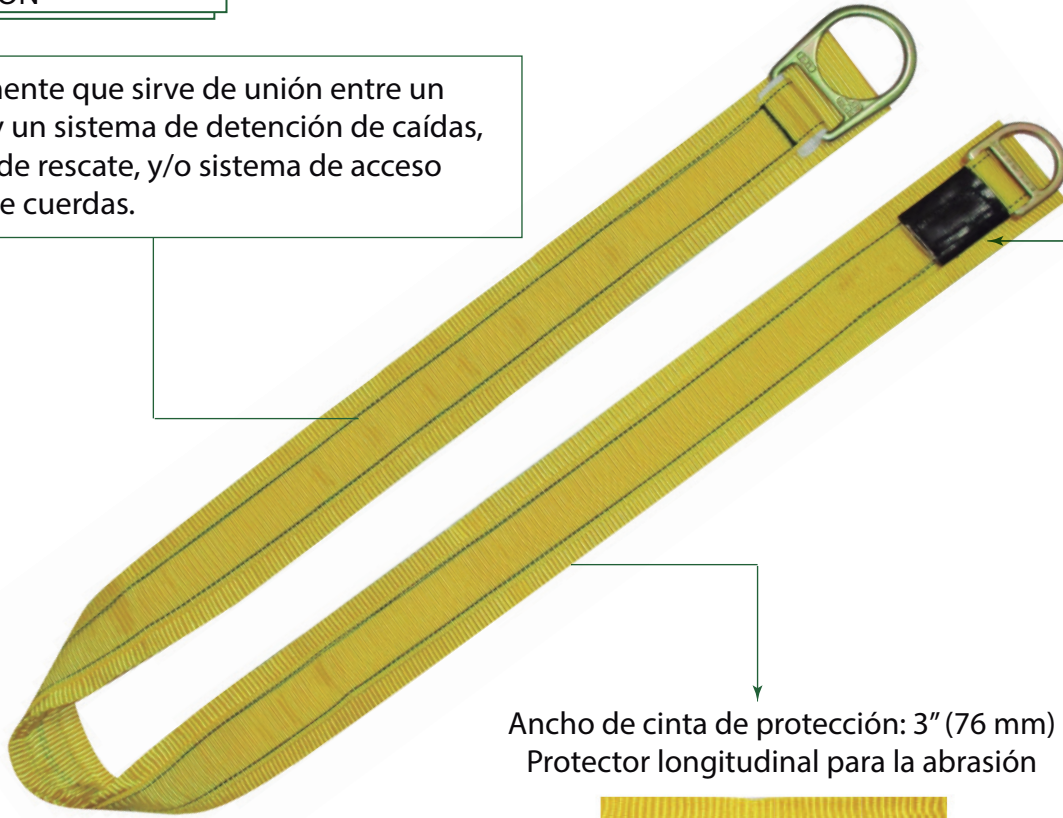
ARNESES Y EQUIPOS DE PROTECCIÓN CONTRA CAÍDAS

PRODUCTO: CONECTOR DE ANCLAJE DE 2 ANILLAS
CÓDIGO DE PRODUCTO: E215

DESCRIPCIÓN

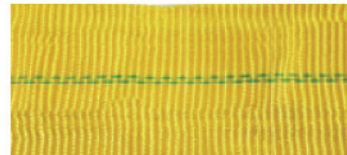
Componente que sirve de unión entre un anclaje y un sistema de detención de caídas, sistema de rescate, y/o sistema de acceso mediante cuerdas.

IMAGEN DE PRODUCTO



Protector de etiqueta

Ancho de cinta de protección: 3" (76 mm)
 Protector longitudinal para la abrasión



CARACTERÍSTICAS TÉCNICAS

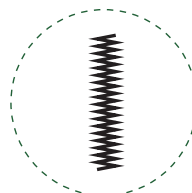
Conector de anclaje tipo pasante de 2 anillas.
 2 anillas compatibles (1 D-Ring pequeño y 1 D-Ring grande).
 Longitud: 1,50 m
 Peso del conector: 600 g
 Peso máximo del usuario incluidas las herramientas: 140 kg

CARACTERÍSTICAS DE LA CINTA

Material: Poliéster de alta tenacidad, la fibra más resistente a los impactos.
 Ancho de la cinta: 45 mm
 Ancho de la cinta de protección: 76 mm (3").
 Resistencia de la cinta: 5 000 lb (22,2 kN)

HILO Y PUNTADA

El hilo es 100% poliamida, filamento continuo, resistente a la abrasión.
 Puntada zig-zag, de un color diferente, tal como indica la norma.



Puntada zig-zag



Etiqueta Informativa



ARNESES Y EQUIPOS DE PROTECCIÓN CONTRA CAÍDAS

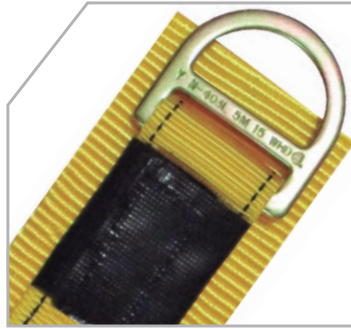
NOMENCLATURA

Resistencia a rotura:

↔ 22,2 kN (5000 lb)

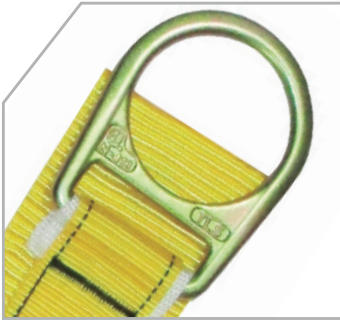
Longitud: 1,50 m

Anilla pequeña
 Material:
 Acero estampado



Anilla pequeña

Anilla grande
 Material:
 Acero forjado

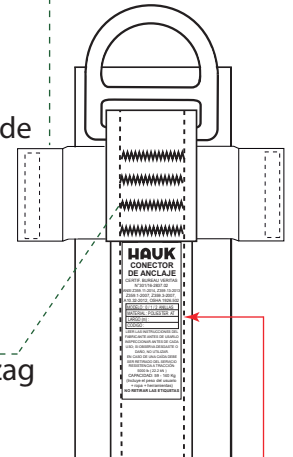


Anilla Grande

Cinta de protección de 3"

Protector de etiqueta

Puntada zig-zag



ETIQUETA Y TRAZABILIDAD

76 mm

CONTENIDO

- a. Fabricante y/o marca
- b. Nombre del equipo
- c. Certificado ISO 9001: 2015
- d. Certificado SGS
- e. Normas
- f. Modelo
- g. Material
- h. Longitud
- i. Código
- j. Indicaciones
- k. Capacidad
- l. Mes y año de fabricación
- m. Registro de inspecciones
- n. N° de serie (trazabilidad)

45 mm

Cinta poliéster de alta tenacidad

HAUK
CONECTOR DE ANCLAJE
SGC ISO 9001:2015
N° CO19.00338/U
 CERTIFICADO SGS
 N° 391501/906
ANSI/ASSP Z359.1-2020, Z359.3-2019, Z359.11-2021
ANSI/ASSE Z359.1-2007, Z359.4-2013, Z359.13-2013, Z359.18-2017, A10.32-2012, OSHA 1926.502

MODELO : 0 / 1 / 2 ANILLAS
 MATERIAL : POLIÉSTER AT
 LONGITUD (m) :
 CÓDIGO :

LEER LAS INSTRUCCIONES DEL FABRICANTE ANTES DE USARLO
 INSPECCIONAR ANTES DE CADA USO. SI OBSERVA DESGASTE O DAÑO, NO UTILIZAR.
 EN CASO DE UNA CAÍDA DEBE SER RETIRADO DEL SERVICIO
 RESISTENCIA A TRACCIÓN:
 5000 lb (22.2 kN)
 CAPACIDAD: 59 - 140 Kg (Incluye el peso del usuario + ropa + herramientas)
NO RETIRAR LAS ETIQUETAS

N° 2500000000

FABRICACIÓN		AÑO							
E	F	M							
AÑO	1	2	3	4	5				
REGISTRO DE INSPECCIONES	F								
	F								
	M								
	A								
	M								
	J								
	J								
	A								
	S								
	O								
N									
D									

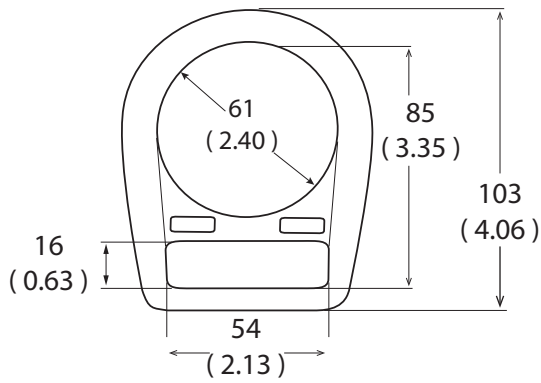
N° 2500000000



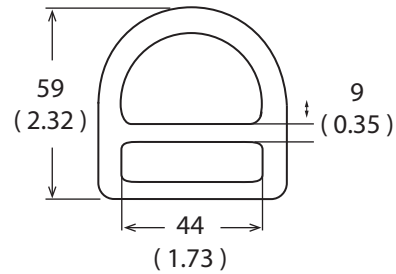
ARNESES Y EQUIPOS DE PROTECCIÓN CONTRA CAÍDAS

CARACTERÍSTICAS DE LAS ANILLAS

PRODUCTO: Anilla grande
 MATERIAL: Acero forjado con tratamiento térmico.
 Prueba de carga: 3600 lb (16 kN)
 Mínima carga de rotura: 5 000 lb (22,2 kN)
 Peso neto: 142 g
 Certificado: ANSI Z359.12-09
 CSA Z259.12-11



PRODUCTO: Anilla pequeña
 MATERIAL: Acero estampado con tratamiento térmico.
 Prueba de carga: 3600 lb (16 kN)
 Mínima carga de rotura: 5 000 lb (22,2 kN)
 Peso neto: 78 g
 Certificado: ANSI Z359.12-09
 CSA Z259.12-11



Los conectores de anclaje, están ideados para poder conectarse donde no exista un punto de anclaje, rodeando con la cinta una columna o estructura. La columna o estructura debe tener una resistencia a la tracción mayor a 5 000 lb

